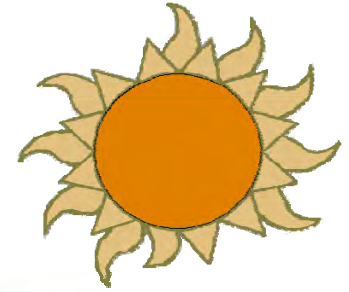


Leichtathletik – Trainings- und Wettkampfhalle

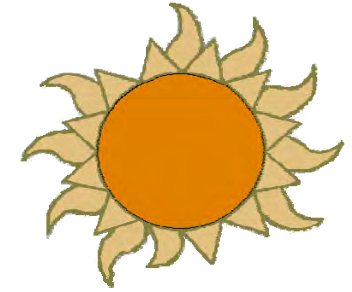


Soleil, Soleil.....

Training, Wettkampf, Talentsuche, Talentfindung und
Talentförderung mit den einfachen Mitteln,
der kostenlosen Sonne, bzw. Photovoltaik



Leichtathletik – Trainings- und Wettkampfhalle

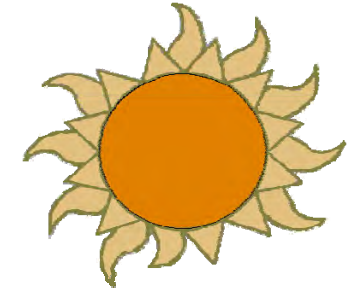


Ausgangslage

Sporthallen sind im Normalfall sogenannte Ballspielhallen

- kein geeigneter Sportboden, nicht spikefähig
- keine spezifischen Einrichtungen, z.B. Hochsprungmatte, u.a.
- begrenzte Hallenzeiten zu ungünstigen Zeiten
- dadurch insgesamt kein spezielles und effektives Training möglich
- es bleibt meist nur die „Frischluchtvariante“ übrig
- schlechte Voraussetzungen für Kinder, Schüler und Jugendliche
- Behinderungen durch die meist neuen Unterrichtszeiten an Schulen durch G8
- somit insgesamt keine Identifikation mit der Sportart Leichtathletik

Leichtathletik – Trainings- und Wettkampfhalle

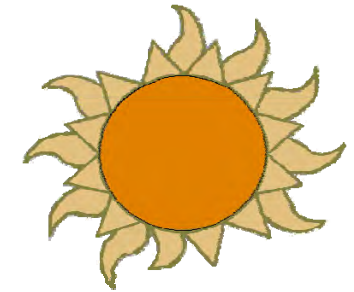


Idee + Möglichkeiten

Eine Trainings- und Wettkampfhalle für Leichtathleten

- Ganzjährige Nutzung als Trainings- und Wettkampfhalle
- Training bei Schlechtwetterperioden auch im Sommer
- Wetter unabhängige Vorbereitung für Meisterschaften
- Möglichkeit zur Talentsuche, Talentfindung und Talentförderung
- ganzjährige Nutzung durch Schulen als Ersatz für Kleinspielfelder
- Trainer- und Übungsleiter Aus- und Fortbildung
- Nutzung durch gewisse andere Sportarten, z.B. Bogenschießen, u.ä
- Dezentralisierung in Bezug auf die Leistungsstützpunkte
- Regionalisierung von Trainern im Verband

Leichtathletik – Trainings- und Wettkampfhalle

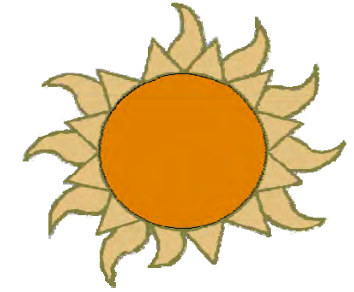


Werk

Eine Trainings- und Wettkampfhalle für Leichtathleten

- Holzkonstruktion, Stützen und Binder mit Pultdach, mögl. nach Süden ausgerichtet
- Dachbekleidung aus Brettsper Holz-, bzw. Vollholzplatte
- Wandbekleidung wie Dach, Brettsper Holz-, bzw. Vollholzplatte
- Bodenaufbau aus Glasschaumschotter, Asphalttragschicht, sowie Vollkunststoffbelag
- Heizung als gasbetriebene Direktstrahlungsheizung unter der Decke
- 60 m-Bahn für Sprint und Hürden mit mobiler Sprintdiagnostikmesstrecke, auch für Sprünge
- Zeitmessanlage für Sprintstrecke mit allen notwendigen Einrichtungen, einschl. Anzeigetafel
- Umkleiden und Duschräume im Bereich der Empore, sowie Platz für Kraftraum
- Geräteraum, Gymnastikraum im EG, Wettkampfbüro, Trainerzimmer und Cafeteria im EG und OG

Leichtathletik – Trainings- und Wettkampfhalle

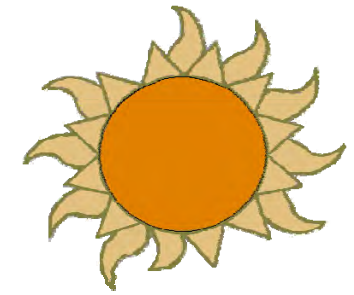


Finanzierung

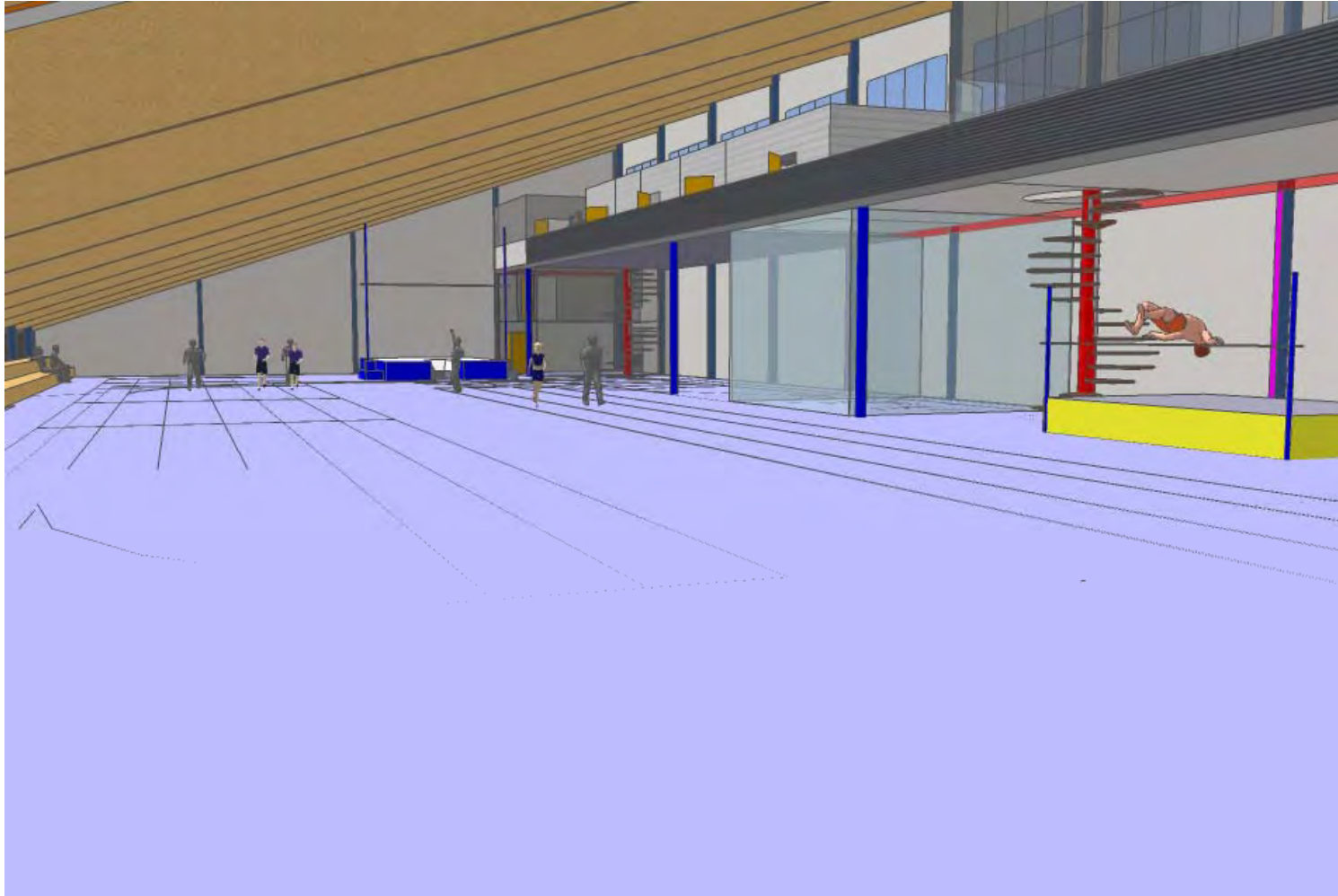
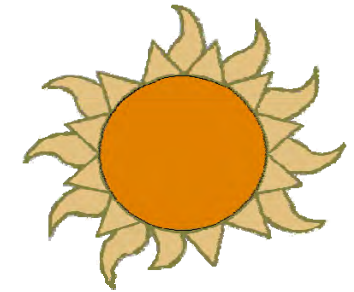
Eine Trainings- und Wettkampfhalle für Leichtathleten

- Sparkassen und Kreissparkassen innerhalb der BRD übernehmen die gesamte Finanzierung (Halle und PV)
- 1. Variante: Die Kommune, der Verein tritt als normaler Bauherr auf. Somit öffentliche Ausschreibung und entsprechendes Procedere, Problem: Zeit und Kosten
 - 2. Variante: Die Kommune beauftragt einen GU speziell für Sportbauten. Keine öffentliche Ausschreibung, Zeit und Kosten sind garantiert
 - 3. Variante: Eine Projektgesellschaft finanziert, baut und betreibt, der Nutzer bezahlt Miete, wie bei Variante 2, die Frage ist nur, zu welchem Zeitpunkt ein Übergang hergestellt wird.
- Zuschüsse zur kommunalen Sportstättenförderung sind möglich (30% der reinen Baukosten)
- Nach Abschluss der Laufzeit wird weiter Strom produziert und Einnahmen generiert

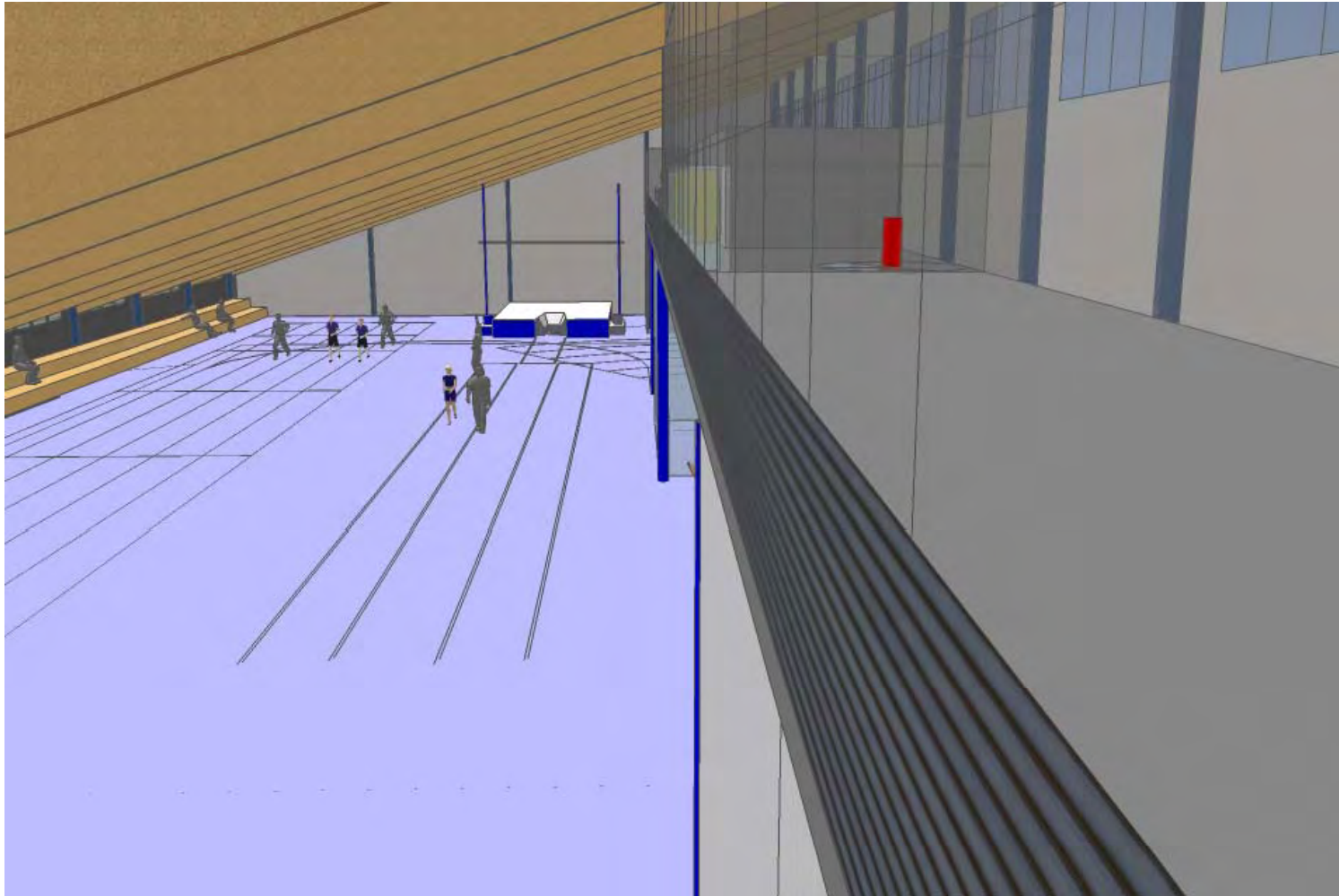
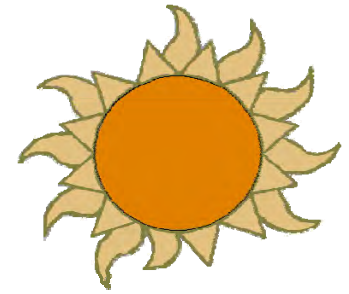
Leichtathletik – Trainings- und Wettkampfhalle



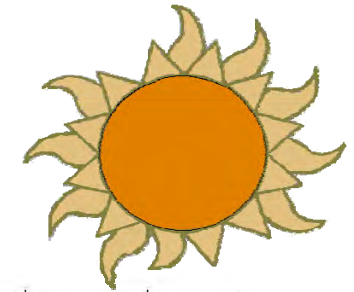
Leichtathletik – Trainings- und Wettkampfhalle



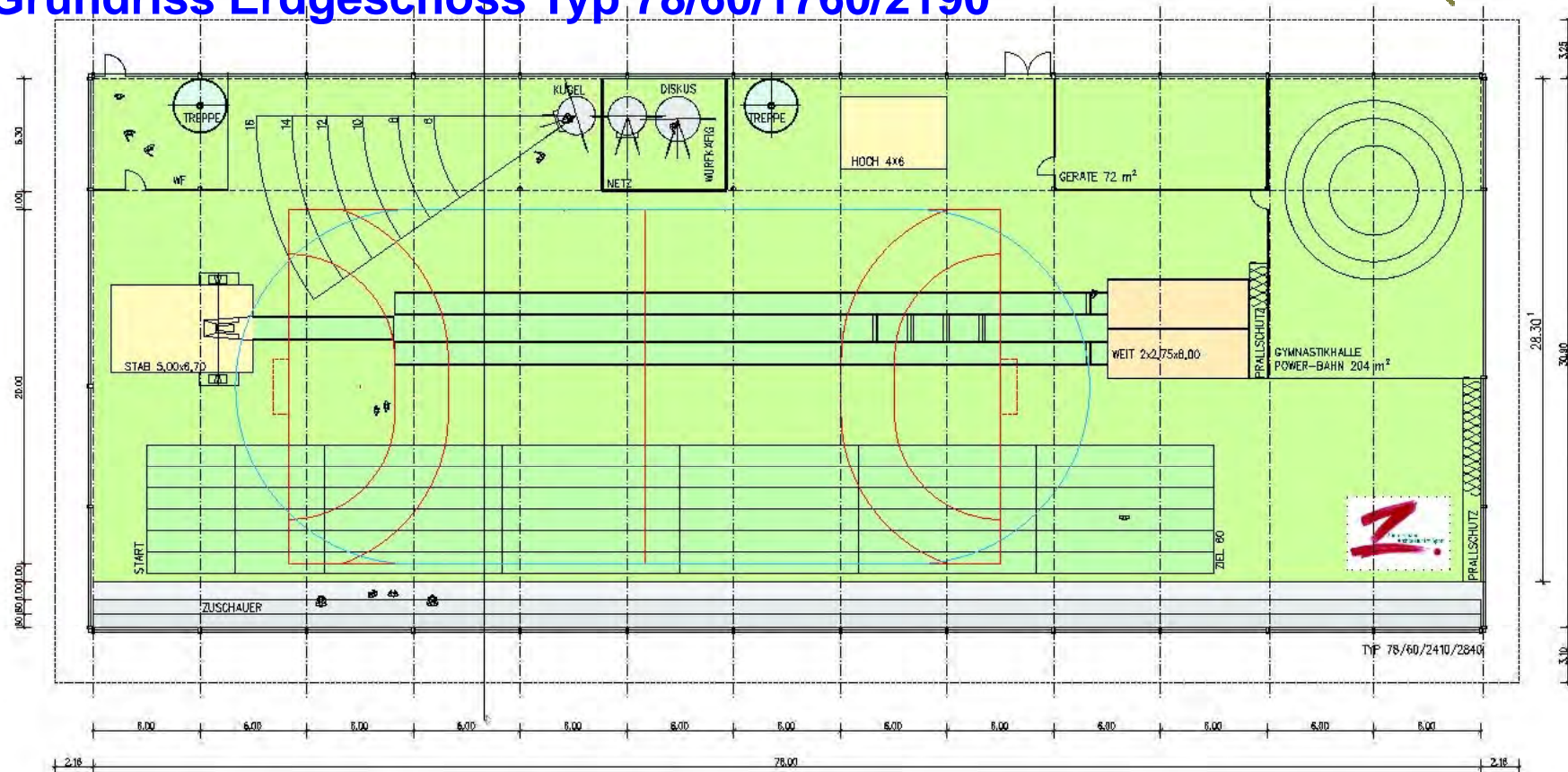
Leichtathletik – Trainings- und Wettkampfhalle



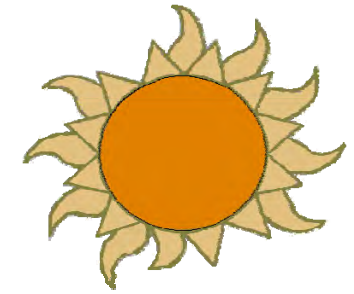
Leichtathletik – Trainings- und Wettkampfhalle



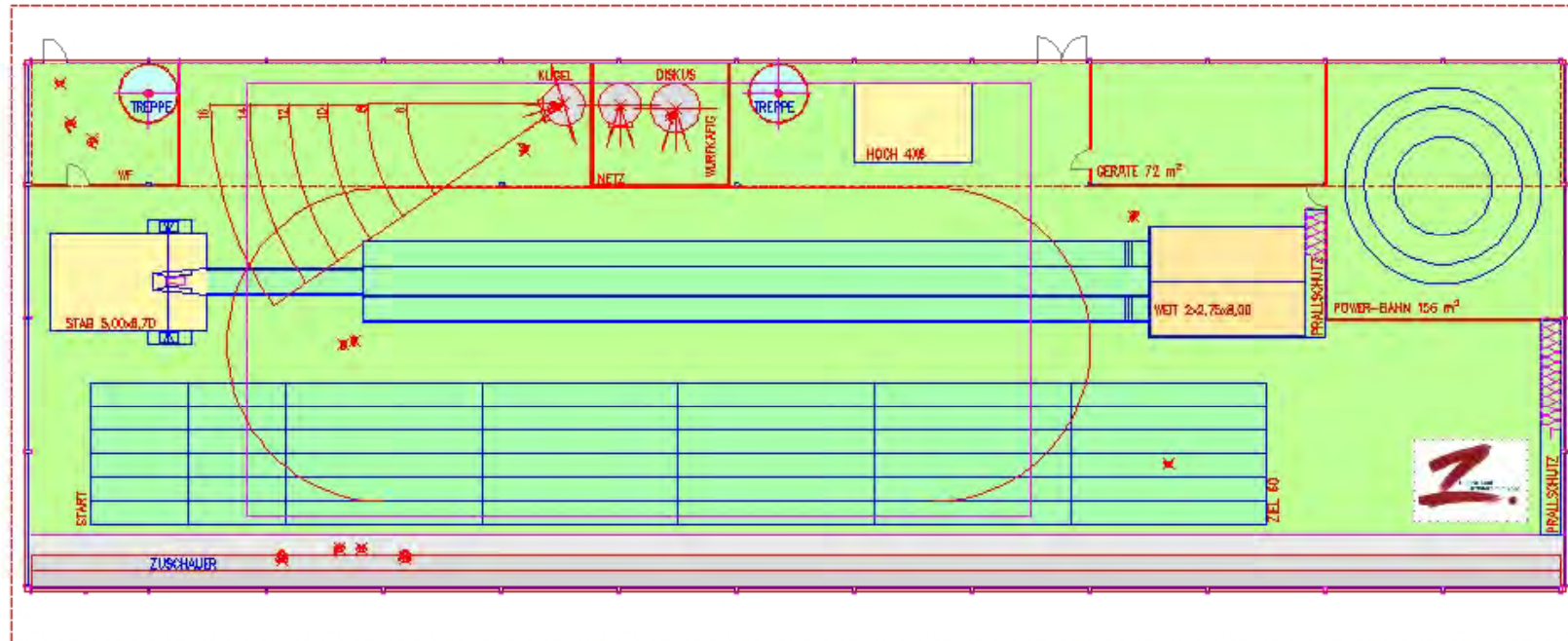
Grundriss Erdgeschoss Typ 78/60/1760/2190



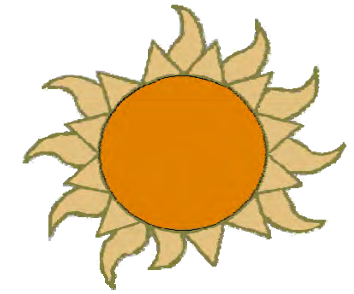
Leichtathletik – Trainings- und Wettkampfhalle



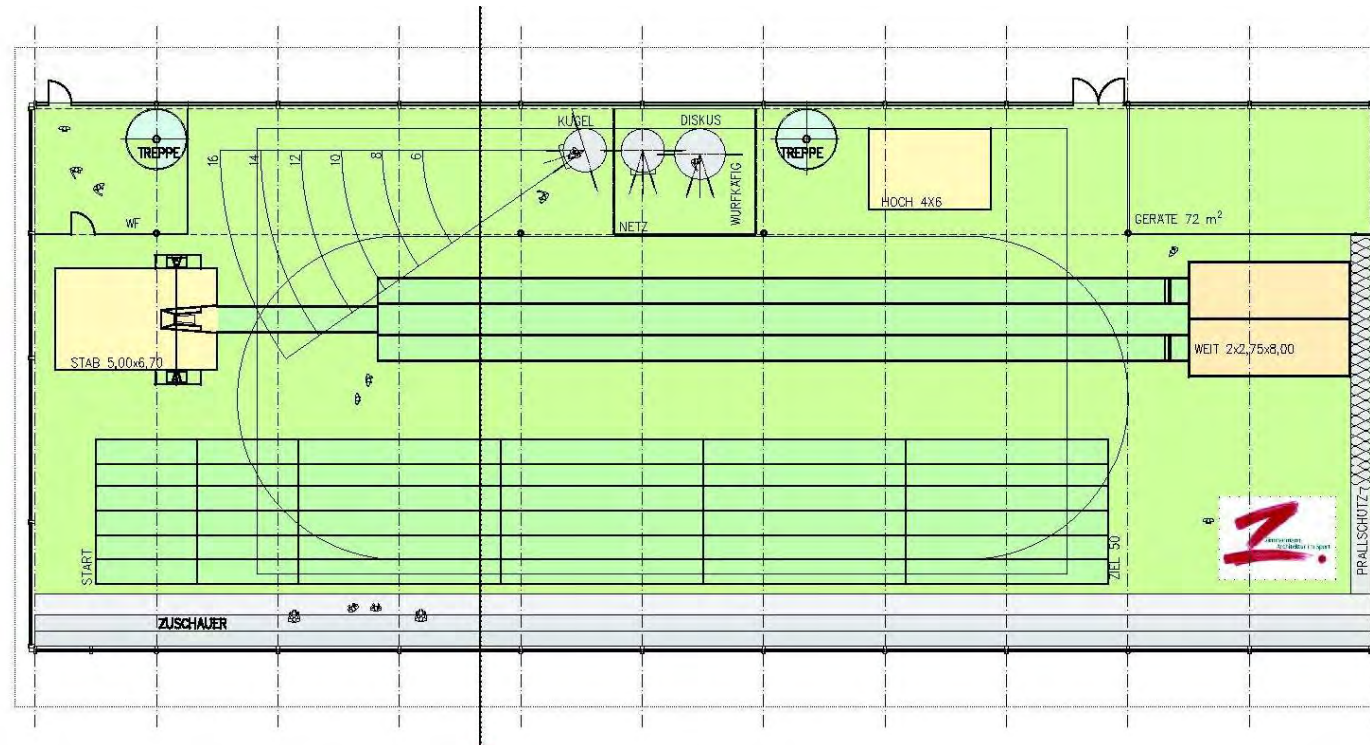
Grundriss Erdgeschoss Typ 78/60/2075/2505



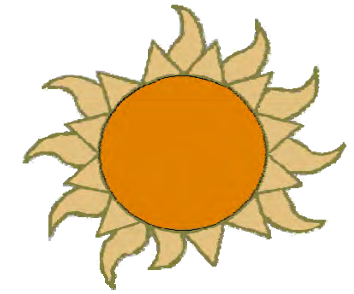
Leichtathletik – Trainings- und Wettkampfhalle



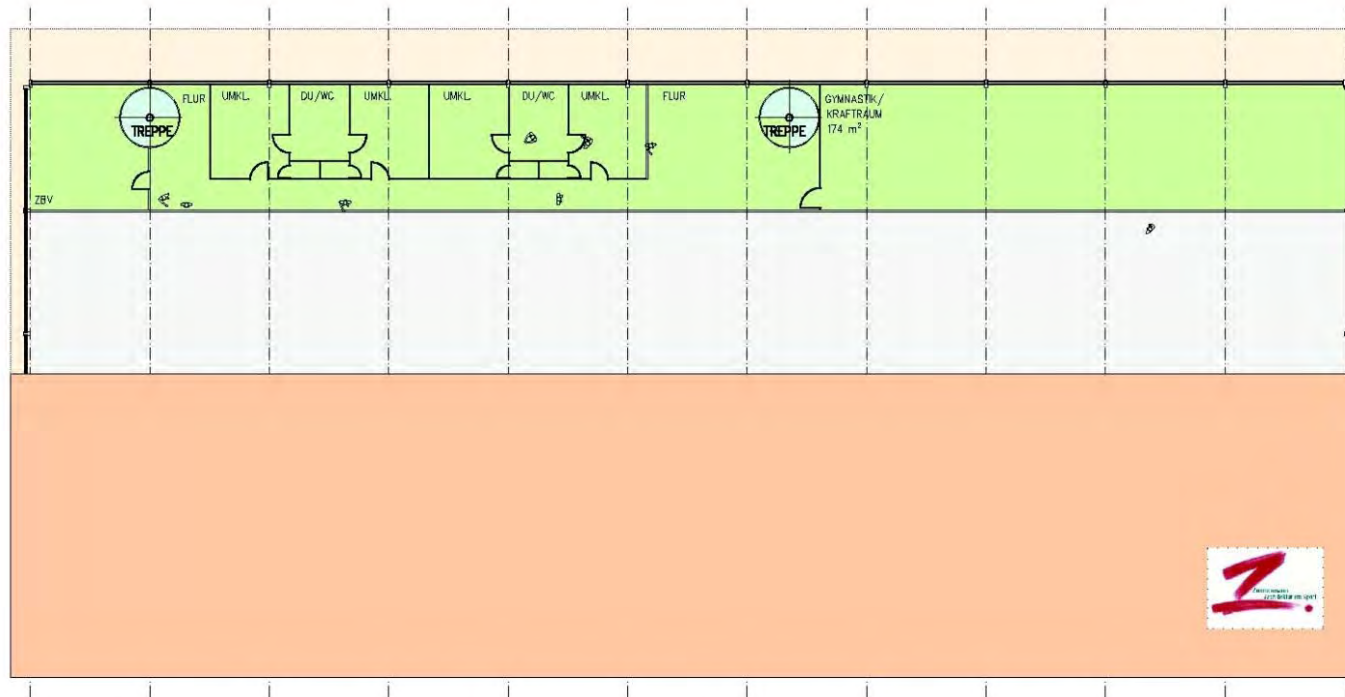
Grundriss Erdgeschoss Typ 66/50/1760/2190



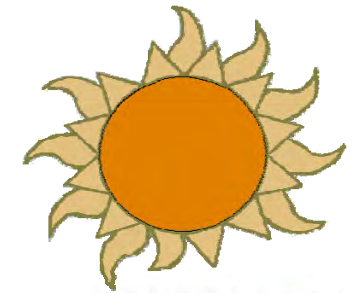
Leichtathletik – Trainings- und Wettkampfhalle



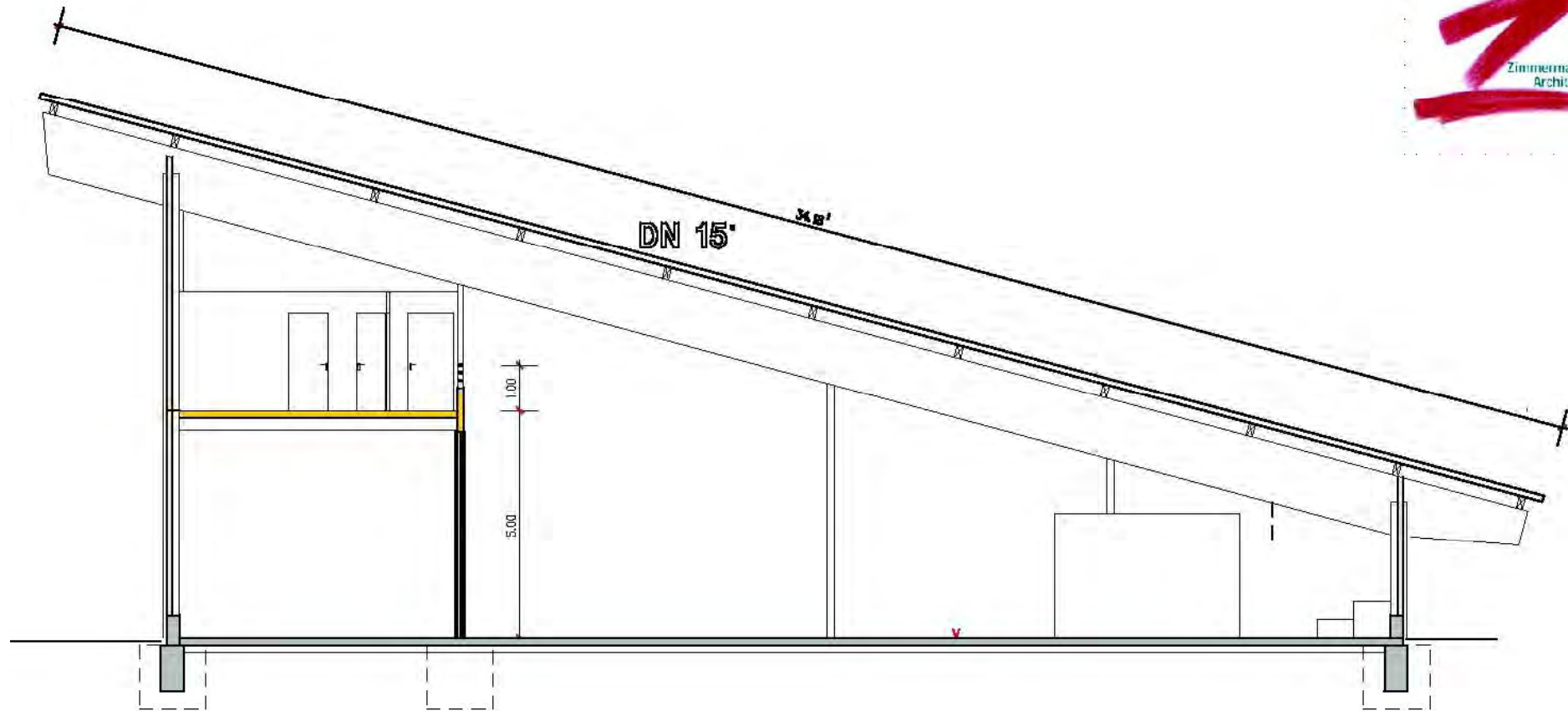
Grundriss Obergeschoss Typ 66/50/430



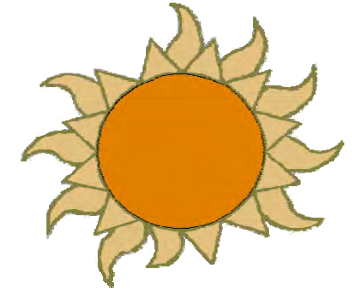
Leichtathletik – Trainings- und Wettkampfhalle



Systemschnitt



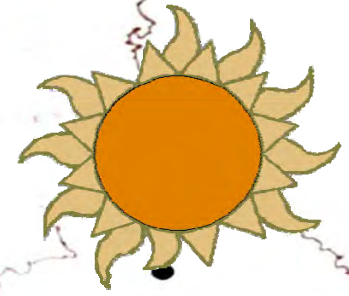
Leichtathletik – Trainings- und Wettkampfhalle



Kosten und Ertrag

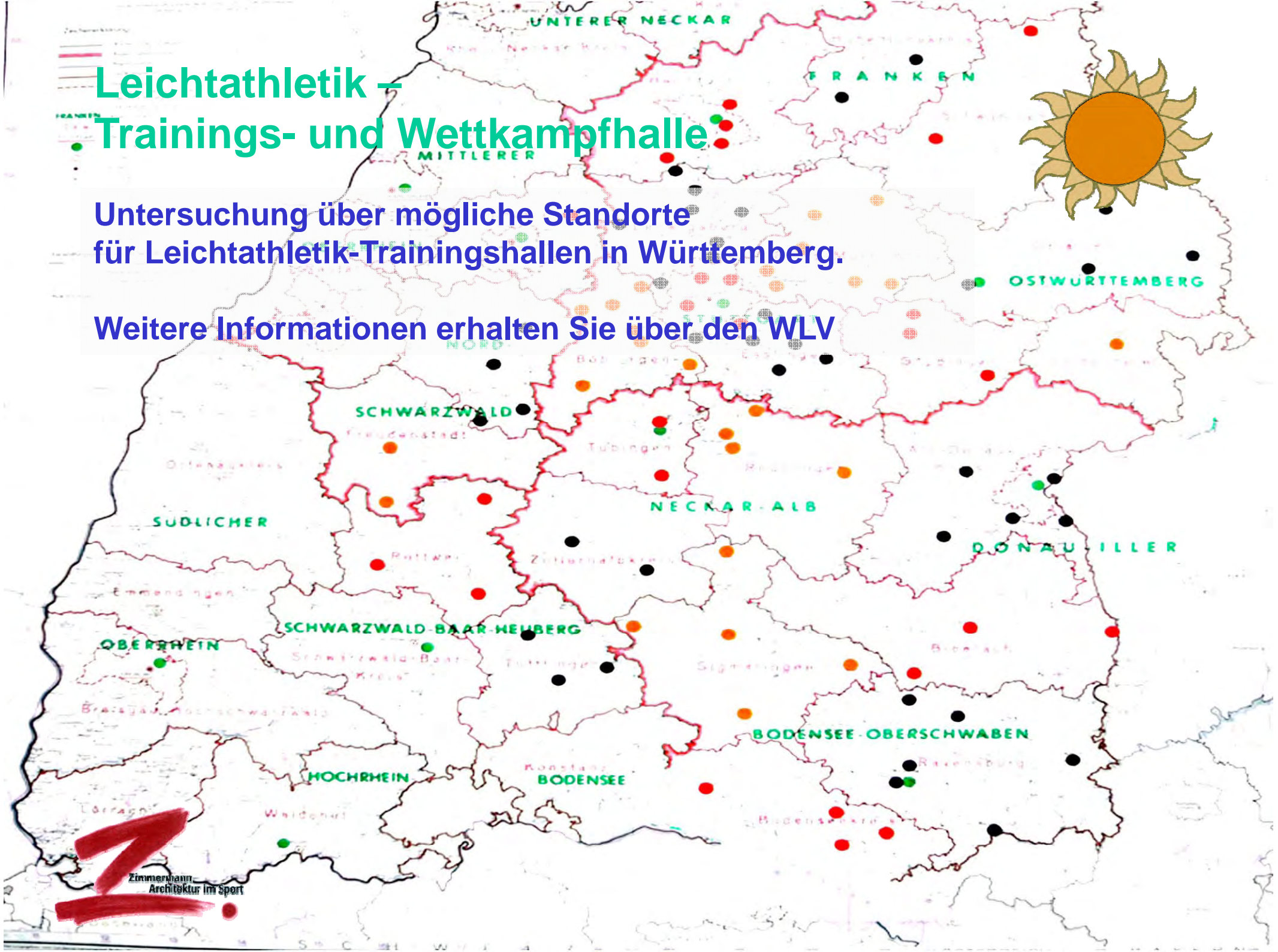
- **Architekturbüro für Sportstätten, speziell für Leichtathletik, plant kostengünstig und effektiv**
- **Generalübernehmer GÜ setzt mit qualifizierten Partnern ein hochwertiges Projekt um**
- **Die auf dem Dach installierte Photovoltaikanlage erbringt über die Einspeisungsvergütung die Erträge die für die Finanzierung notwendig sind.**
- **Die Kosten des Bauwerks der Photovoltaikanlage (PV) und der Finanzierung werden durch die gesetzlich garantierte Einspeisungsvergütung weitestgehend (ca. 90 %) abgedeckt.**
- **Nach Abschluss der Laufzeit, 20 oder 25 Jahre, wird weiter Strom produziert und bringt weiteren Ertrag**

Leichtathletik – Trainings- und Wettkampfhalle



Untersuchung über mögliche Standorte
für Leichtathletik-Trainingshallen in Württemberg.

Weitere Informationen erhalten Sie über den WLW



Bürogemeinschaft
Zimmermann+Gölz
Freie Architekten

Ulrich Zimmermann
Heiderose Gölz

Grabenstr. 39
71540 Murrhardt

Tel.: 07192/ 92 21-0
Fax: 07192/ 92 21-25

Info@zimmermannarchitektur.de
www.zimmermannarchitektur.de

